



**FONDS FORESTIER  
EN LIMOUSIN**

**DEVENEZ ACTEUR du développement local et durable**

NEWSLETTER #3 *Avril 2018*

## LE FONDS FORESTIER EN LIMOUSIN UN AN APRES SON LANCEMENT

**Un an déjà que toute l'équipe s'est mobilisée pour faire avancer le projet.**

**La Forêt Limousine bouge !**

Au-delà des **100 ha soutenus en 2017** au travers d'une trentaine de dossiers, le Fonds Forestier en Limousin dispose dès aujourd'hui des financements qui lui permettront de doubler cette en 2018.

Les Forestiers Limousins semblent donc avoir pris conscience de l'urgence et de l'importance pour l'avenir de l'investissement en faveur des boisements et reboisements.

Après tempête, après coupe ou sur des terrains à l'abandon, ces boisements permettront d'approvisionner nos entreprises dans les années à venir et de maintenir ainsi les emplois correspondants dans nos entreprises régionales.

L'enjeu est donc d'importance et le Fonds Forestier en Limousin s'affirme d'ores et déjà comme un des outils essentiels qui permettra de relever ce défi.

**Avec le soutien des entreprises et des particuliers, le Fonds répond présent pour soutenir une des principales richesses de nos départements.**

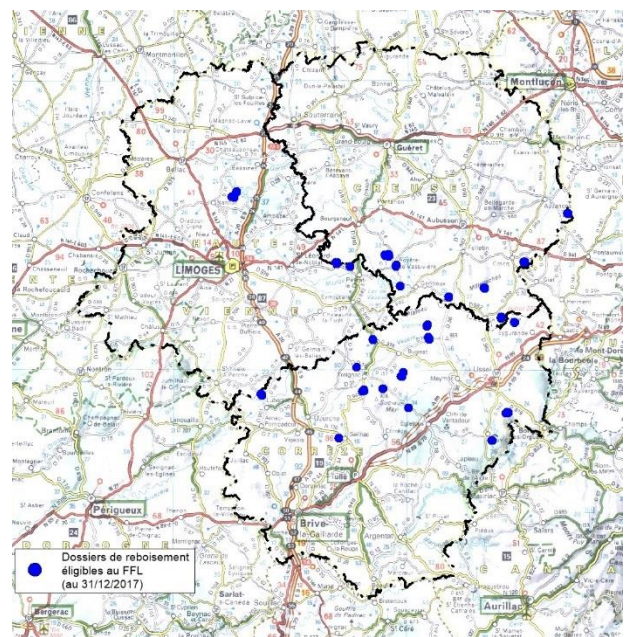
**Aidez-nous, la Forêt Limousine le vaut bien !**

---

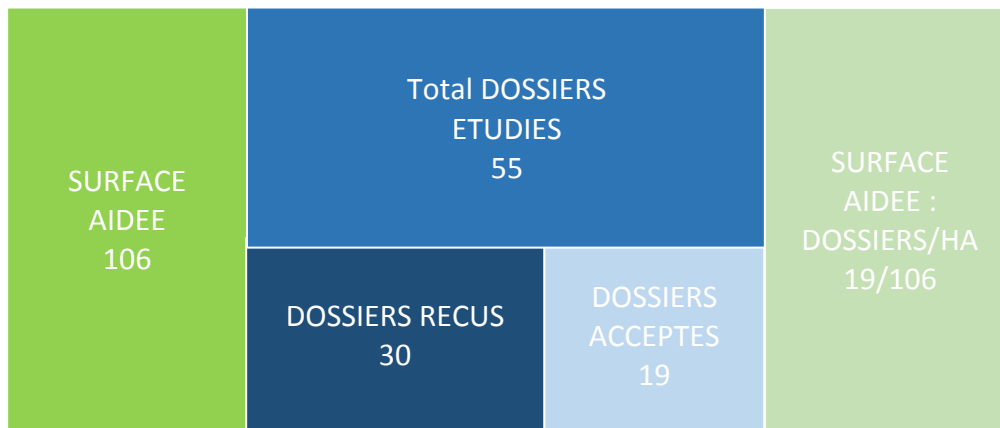
### Les dossiers éligibles soumis au comité de sélection par le CRPF :

- Ne pas avoir tiré plus de 15000 €/ha de revenu de la coupe qui précède le boisement
- Présenter une surface de 1 à 10 hectares
- Planter 1200 plants /ha en résineux ou 1600 plants/ha en feuillus.

Le propriétaire ayant une obligation de résultats dispose d'un dossier d'accompagnement en matière de prévention des dégâts de gibier et bien évidemment des conseils des partenaires professionnels du Fonds : pépiniéristes, experts forestiers et CRPF.



## Fonds Forestier en Limousin : année 2017



- **Entreprises, fondatrices du Fonds Forestier et grands financeurs** : Panneaux de Corrèze, le Comptoir des Bois de Brive
- **Autres entreprises de la filière** : Scieries Tartière, Destève, Feuillade et l'exploitant forestier José Ribeiro.
- **Partenaires institutionnels** : Boislim, CRPF, Experts Forestiers Cabinet Coudert, Fransylva Forestiers Privés en Limousin, SEFSIL (Syndicat des Exploitants Forestiers, Scieurs et Industriels du Limousin) Syndicat des Pépiniéristes
- **Entreprises proches ou hors filière** : AFCO (Atelier Forestier de Centre Ouest) distributeur de matériel forestier, OPTINERIS (Agence d'Emploi à Limoges), ENGIE

**« Vous êtes une entreprise,  
vous voulez soutenir la forêt  
et le faire savoir »  
CONTACTEZ-NOUS**

### Membres Fondateurs :



### • Pour les particuliers, financement participatif en été 2018.

Innovateur pour la filière forêt/bois en 2017, ce système de participation a créé la surprise et permis de compléter les abondements des entreprises et des institutionnels. Aux donateurs qui continueront à soutenir le projet et ainsi aider les premières plantations, nous adressons **UN GRAND MERCI.**

Bientôt plus d'informations sur le site [www.fondsforestierlimousin.fr](http://www.fondsforestierlimousin.fr)

Et maintenant ?

Les financeurs sont aussi des particuliers qui souhaitent s'impliquer dans la pérennisation de la forêt en Limousin. Le prochain c'est peut-être VOUS ?

### Les actions du Fonds continuent !

Les participations de chacun, entreprises et particuliers, permettront le déploiement du dispositif.

### Un euro collecté, un arbre planté !

**1 ha planté, l'empreinte carbone d'un couple compensé!**



Adressez votre soutien à :  
**FONDS FORESTIER EN LIMOUSIN** SAFRAN – CS 80912 PANAZOL  
2 Av. Georges Guingouin -87017 LIMOGES CEDEX 1 Tel : 05 87 50 41 90  
Mail : [ffl@safran87.fr](mailto:ffl@safran87.fr) Site : [www.fondsforestierlimousin.fr](http://www.fondsforestierlimousin.fr)